

I n°1 dei Battipalo dal 1980

www.orteco.com

...made in Italy





La ditta Orteco è stata fondata nel 1971, è nata come azienda commerciale operante nel settore delle macchine movimento terra; negli anni a seguire si è trasformata in un'azienda produttiva ed ha iniziato a produrre centraline idrauliche e macchine battipalo.

Dai primi battipalo costruiti negli anni '80 ad oggi sono stati prodotti più di 2000 battipali, **venduti in ogni parte del mondo.**

Il buon successo conseguito nei mercati esteri è il frutto della competenza e della qualità dei nostri concessionari e del consenso dimostrato dai nostri clienti.

La costante attenzione alla qualità del prodotto e l'utilizzo delle tecnologie più avanzate creano le condizioni per realizzare macchine all'avanguardia, che soddisfano ogni esigenza dei nostri clienti, sia in termini di prestazioni che in termini di durata.

L'impegno di personale altamente qualificato, unito alla scelta di componenti di indiscussa qualità, sono la base per lo sviluppo di processi produttivi all'avanguardia in linea con le norme **UNI EN ISO 9001.**

I NOSTRI PUNTI DI FORZA

L'INNOVAZIONE TECNOLOGICA

il nostro ufficio tecnico è costantemente impegnato per ricercare soluzioni sempre più avanzate per rendere i nostri battipali più efficienti ed affidabili.



LA NOSTRA FORZA

COLLABORATORI

I NOSTRI COLLABORATORI di ottimo livello e alta specializzazione sono la chiave del successo.

CLIENTI

I NOSTRI CLIENTI capaci ed esigenti, con grande esperienza nel lavoro specifico dell'infissione dei pali da guard-rail e fotovoltaico, sono i nostri migliori consulenti di prodotto, con le loro osservazioni ci spingono verso nuovi traguardi.

CONSULENZA DEI NOSTRI CLIENTI

LA CONSULENZA ALLA CLIENTELA ci consideriamo dei consulenti per i nostri clienti ai quali cerchiamo di consigliare le macchine e le tecnologie più adatte a svolgere il lavoro.

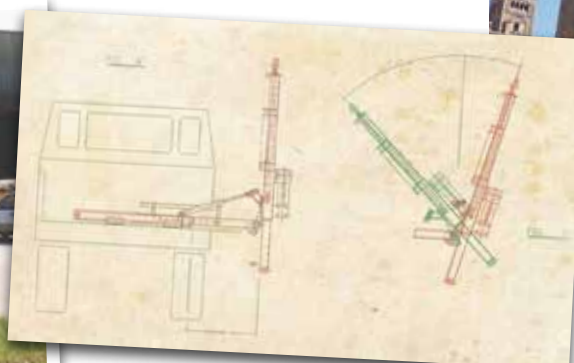
PARCO MACCHINE

IL PARCO MACCHINE AL LAVORO le oltre 2000 macchine vendute in tutto il mondo ci consentono di migliorare continuamente, sia nell'assistenza post-vendita che nella progettazione delle attrezzature.



CHI SIAMO

La ditta Orteco è una azienda artigianale, fondata all'inizio degli anni 70 con sede nella zona industriale di Anzola dell'Emilia a 10 Km. dal centro di Bologna. L'Azienda investe ogni giorno per migliorare la Capacità e la Qualità dei propri Tecnici, percorrendo la strada dello sviluppo, della ricerca e dell'innovazione. Operiamo con successo nel settore dell'infissione dei pali per Guardrail, fotovoltaico e recinzioni, offrendo a i nostri clienti un'ampia gamma di prodotti caratterizzati da alte prestazioni, ottima qualità ad un buon rapporto qualità/prezzo.



1980 - Primo Battipalo da autocarro. Disegno del progetto del primo battipalo da autocarro

1985 - Applicazione speciale: battipalo per trattore agricolo con compressore d'aria



1990 - Produzione: applicazione battipalo ORTECO per Unimog



2000/2002 - Realizzata l'applicazione per la correzione della verticalità di infissione del palo; nato il primo kit estrattore pali

1990 - Primo battipalo ORTECO cingolato



2004 - Creazione del primo Posa Barriere ORTECO brevettato

2010 - Battipalo ORTECO FEX studiato per impianti di fotovoltaico

2011 - 1000 unità battipalo ORTECO prodotte e distribuite nel mondo

2012 - Primo sistema GPS ORTECO Machine control automatico

2013/2014 - Nuovo Battipalo ORTECO FEX con colonna per pali fino a 6m

2015 - Primo pianta palo agricolo ORTECO PPA

2016/2017 - Creati n° 2 nuovi modelli di battipalo: ORTECO HD High Power 1500 e ORTECO Sun. 4.0 ("battipalo da spiaggia"). Progettata colonna per pali di lunghezza totale 5 mt da applicare al modello HD 1000 cingolato



IL BATTIPALO ORTECO È PROGETTATO E COSTRUITO PER ESSERE IL N.1 DEL SETTORE

Le nostre macchine sono innovative, sicure, affidabili e potenti, per questo siamo il punto di riferimento del mercato. Ecco alcune delle soluzioni che adottiamo:

- Ove possibile utilizziamo lamiere piegate, riducendo al minimo l'uso della saldatura. In questo modo le nostre carpenterie a parità di peso sono più resistenti e più elastiche.
- Gli impianti elettrici e i quadri di controllo sono IP65: i fili che compongono l'impianto elettrico sono protetti da una guaina che li preserva da usura e umidità.
- I tubi oleodinamici sono stati posizionati in zona protetta e pertanto l'operatore non è esposto a rischi.
- Il box che contiene il martello è anche una protezione per l'operatore, in quanto impedisce che eventuali schegge, prodotte dalla piastra di battuta, colpiscano l'operatore.
- Il nostro martello libero lavora appoggiato sul palo: non essendo collegato in modo fisso alla colonna non trasmette vibrazioni all'intera macchina, garantendo massima prestazione e minore usura della macchina.
- Il nostro martello di battuta è contenuto in un box e isolato da stampi in poliuretano per ridurre la rumorosità e le vibrazioni.
- Disponiamo di una vasta gamma di accessori per realizzare brillantemente varie tipologie di lavoro.
- La gamma delle nostre macchine è molto ampia.
- Utilizziamo componenti di prima qualità per garantire la massima affidabilità.
- Il battipalo ORTECO può facilmente essere chiuso in posizione di trasporto e caricato in linea con l'autocarro.



...SIAMO IL N.1!

VANTAGGI TECNICI DEI BATTIPALI ORTECO

Il nostro sistema di lavoro basato sull'uso del martello "libero" è frutto di anni di esperienza.

Il nostro martello è tenuto a contatto col palo dal suo peso, che è stato calcolato per essere sufficiente a non perdere l'appoggio sulla testa del palo e per offrire sufficiente carico per sfruttare al massimo la forma del martello.

Il nostro sistema col martello libero è sui cantieri da anni e si è dimostrato il sistema migliore per ottenere la massima produttività, riducendo al minimo l'usura della macchina stessa.

Nei primi anni di produzione di Battipali abbiamo sperimentato il sistema tiro/spinta, scartandolo immediatamente per l'eccessiva sollecitazione della struttura del Battipalo prodotta dal martello quando era impegnato in infissioni difficili.

Il martello di battuta, così come il kit di perforazione rotore/fondo foro, sono tenuti in posizione dalla colonna verticale.

Quando lavorano sono liberi e quindi non trasmettono vibrazioni alla struttura, ciò garantisce lunga vita ai battipali ORTECO.

Alcuni nostri concorrenti utilizzano soluzioni diverse, che legano il martello alla struttura: inevitabilmente le vibrazioni tenderanno ad usurare i telai ed a compromettere il funzionamento di alcune parti.

Montare ammortizzatori o molle, come essi hanno fatto, può solo ridurre il problema ma non eliminarlo.

LA NOSTRA GAMMA DI PRODOTTI



BATTIPALI PER AUTOCARRI

> da pagina 6



BATTIPALI CINGOLATI

> da pagina 8



SERIE BATTIPALI SPECIALI E ALTRI PRODOTTI

> da pagina 20



ACCESSORI

> da pagina 26



BATTIPALO DA AUTOCARRO

Il battipalo montato sul cassone di un autocarro è particolarmente adatto a lavori di manutenzione stradale.

La mobilità e la possibilità di caricare pali e guardrail, oltre alla segnaletica necessaria per un cantiere, rendono l'accoppiata "battipalo/autocarro" la soluzione vincente per lavori brevi e distanti fra loro.

Gli accessori progettati per i nostri battipali sono tutti utilizzabili anche nella versione "battipalo/autocarro".

Una caratteristica importante dei nostri battipali è che possono essere abbinati al carro cingolato anche in un secondo tempo, quindi i nostri clienti che acquistano il battipalo da autocarro per lavori di manutenzione, possono acquistare, in futuro, solo il carro cingolato per disporre di un battipalo semovente per lavori più impegnativi.

Abbiamo realizzato le versioni **BASIC**, **SMART** e **HEAVY DUTY** per consentire il montaggio su autocarri con portate diverse.



BASIC
600/800

SMART
600/800

HEAVY DUTY
800/1000

DATI TECNICI

MODELLO:		600	800	600	800	800	1000
POTENZA DEL MARTELLO	JOULE	590	950	590	950	950	1200
COLPI AL MINUTO	N°	650/1000	620/1500	650/1000	620/1500	620/1500	570/1180
PRESSIONE MAX ESERCIZIO	MPA	15	15	15	15	18	18
PORTATA OLIO	DM ³ /MIN	45/85	60/90	45/85	60/90	60/90	70/100
PESO TOTALE	KG	1000	1150	1125	1275	1375	1525

IL COSTRUTTORE SI RISERVA IL DIRITTO DI MODIFICARE SENZA PREAVVISO LE CARATTERISTICHE TECNICHE SOPRA INDICATE. LE FOTO POTREBBERO MOSTRARE ACCESSORI NON STANDARD.

BATTIPALO CINGOLATO BASIC 600/800

Il battipalo cingolato ORTECO BASIC è stato disegnato e realizzato per infiggere pali nel miglior modo possibile. Il peso ridotto e le soluzioni tecniche adottate, hanno come scopo la riduzione dei costi, dei consumi e del rumore, sempre nel rispetto dell'ambiente.



DATI TECNICI

MODELLO:		600	800
POTENZA DEL MARTELLO	JOULE	590	950
COLPI AL MINUTO	N°	650/1000	620/1500
KIT INCLINAZIONE		STANDARD	STANDARD
PREDISPOSIZIONE ESTRATTORE		STANDARD	STANDARD
IMPIANTO AUSILIARIO PER ACCESSORI		STANDARD	STANDARD
MOTORE DIESEL HATZ		2L41C	2L41C
AVVIAMENTO ELETTRICO	VOLT	12	12
RUMOROSITÀ MARTELLO	DBA	107	112
POTENZA (A 3000 RPM)	Kw (HP)	21,3 (28,5)	21,3 (28,5)
PRESSIONE MAX ESERCIZIO	MPA	15	15
PORTATA OLIO	DM ³ /MIN	75	75
CAPACITÀ SERBATOIO OLIO	DM ³	110	110
CAPACITÀ SERBATOIO GASOLIO	DM ³	50	50
PESO TOTALE	KG	2460	2610

IL COSTRUTTORE SI RISERVA IL DIRITTO DI MODIFICARE SENZA PREAVVISO LE CARATTERISTICHE TECNICHE SOPRA INDICATE. LE FOTO POTREBBERO MOSTRARE ACCESSORI NON STANDARD.



PIASTRE

Piastre di materiale resistente praticamente "indistruttibile" con il profilo del palo fresato.

MOTORE INSONORIZZATO

Le macchine battipalo ORTECO montano motori insonorizzati di ottima qualità che soddisfano le più severe norme europee sull'inquinamento (a richiesta è possibile montare marmitte antiparticolato).



RADIOCONTROLLO (accessorio) > vedi pagina 33



MARTELLLO FONDO FORO (accessorio) > vedi pagina 27



TRIVELLA (accessorio) > vedi pagina 28



BATTIPALO CINGOLATO SMART 600/800

Il battipalo ORTECO SMART cingolato è progettato e costruito per svolgere al meglio il lavoro di infissione pali. Il peso contenuto e le soluzioni tecniche adottate mirano a ridurre i costi e, riducendo consumi e rumore, a tutelare l'ambiente.



DATI TECNICI

MODELLO:		600	800
POTENZA DEL MARTELLO	JOULE	590	950
COLPI AL MINUTO	N°	650/1000	620/1500
KIT INCLINAZIONE		STANDARD	STANDARD
PREDISPOSIZIONE ESTRATTORE		STANDARD	STANDARD
IMPIANTO AUSILIARIO PER ACCESSORI		STANDARD	STANDARD
MOTORE DIESEL HATZ		2L41C	2L41C
AVVIAMENTO ELETTRICO	VOLT	12	12
RUMOROSITÀ MARTELLO	DBA	112	112
POTENZA (A 3000 RPM)	Kw (HP)	21,3 (28,5)	21,3 (28,5)
PRESSIONE MAX ESERCIZIO	MPA	15	15
PORTATA OLIO	DM ³ /MIN	75	75
CAPACITÀ SERBATOIO OLIO	DM ³	110	110
CAPACITÀ SERBATOIO GASOLIO	DM ³	50	50
PESO TOTALE	KG	3000	3150

IL COSTRUTTORE SI RISERVA IL DIRITTO DI MODIFICARE SENZA PREAVVISO LE CARATTERISTICHE TECNICHE SOPRA INDICATE. LE FOTO POTREBBERO MOSTRARE ACCESSORI NON STANDARD.



PIASTRE

Piastre di materiale resistente praticamente "indistruttibile" con il profilo del palo fresato.

VISTA POSTERIORE

La disposizione dei tubi oleodinamici dietro al telaio principale è elemento di sicurezza per l'operatore in caso di fuoriuscita di olio idraulico in pressione.



MOTORE INSONORIZZATO

Le macchine battipalo ORTECO montano motori insonorizzati di ottima qualità che soddisfano le più severe norme europee sull'inquinamento (a richiesta è possibile montare marmitte antiparticolato).



COMANDI

Il battipalo cingolato ORTECO SMART è stato realizzato prestando particolare attenzione alla sicurezza dell'operatore ed all'ergonomia, per questo i comandi della traslazione sono separati dai comandi del battipalo.



BATTIPALO CINGOLATO HEAVY DUTY 800/1000/1500

I battipali ORTECO "HD" sono progettati e costruiti per affrontare lavori "pesanti" e continuativi. Le carpenterie più robuste, le potenze maggiori ed il conseguente aumento di peso, conferiscono alla serie "HEAVY DUTY" i requisiti utili per lavorare a lungo, meglio ed al massimo della professionalità.



DATI TECNICI

MODELLO:		800	1000	1500
POTENZA DEL MARTELLO	JOULE	950	1200	1500
COLPI AL MINUTO	N°	620/1500	570/1180	450/980
KIT INCLINAZIONE		STANDARD	STANDARD	STANDARD
PREDISPOSIZIONE ESTRATTORE		STANDARD	STANDARD	STANDARD
IMPIANTO AUSILIARIO PER ACCESSORI		STANDARD	STANDARD	STANDARD
MOTORE DIESEL HATZ		3L41C	3L41C	3L41C
AVVIAMENTO ELETTRICO	VOLT	12	12	12
RUMOROSITÀ MARTELLO	DBA	112	112	112
POTENZA (A 2600 RPM)	Kw (HP)	32,5 (43,6)	32,5 (43,6)	32,5 (43,6)
PRESSIONE MAX ESERCIZIO	MPa	18	18	18
PORTATA OLIO	DM ³ /MIN	95	110	110
CAPACITÀ SERBATOIO OLIO	DM ³	160	160	160
CAPACITÀ SERBATOIO GASOLIO	DM ³	60	60	60
PESO TOTALE	KG	3900	4050	4100

IL COSTRUTTORE SI RISERVA IL DIRITTO DI MODIFICARE SENZA PREAVVISO LE CARATTERISTICHE TECNICHE SOPRA INDICATE.
LE FOTO POTREBBERO MOSTRARE ACCESSORI NON STANDARD.



PIASTRE

Piastre di materiale resistente praticamente "indistruttibile" con il profilo del palo fresato.



MOTORE INSONORIZZATO

Le macchine battipalo ORTECO montano motori insonorizzati di ottima qualità che soddisfano le più severe norme europee sull'inquinamento (a richiesta è possibile montare marmitte antiparticolato).

CORREZIONE DELLA VERTICALITÀ

Sistema idraulico di movimentazione della colonna per raggiungere la verticalità.



VISTA POSTERIORE

La disposizione dei tubi oleodinamici dietro al telaio principale è elemento di sicurezza per l'operatore in caso di fuoriuscita di olio idraulico in pressione.



COMANDI

Il battipalo cingolato ORTECO HD è stato realizzato prestando particolare attenzione alla sicurezza dell'operatore ed all'ergonomia, per questo i comandi della traslazione sono separati dai comandi del battipalo.



POSIZIONE DI TRASPORTO

In posizione di trasporto il battipalo ORTECO HD ha dimensioni tali da rientrare nella sagoma per il trasporto su strada a mezzo autocarro.

BATTIPALO CINGOLATO HEAVY DUTY 1500 5mt.

Con il battipalo ORTECO HD 1500 5mt. abbiamo aumentato la potenza di infissione adottando un martello con una energia di impatto pari a 1500 Joule per poter infiggere pali di grandi dimensioni e in condizioni di terreno duro. Caratteristica di questo prodotto è la possibilità di piantare pali con una lunghezza totale massima di 5 mt.



DATI TECNICI

MODELLO:		1500 5MT.
POTENZA DEL MARTELLO	JOULE	1500
COLPI AL MINUTO	N°	450/980
KIT INCLINAZIONE		STANDARD
PREDISPOSIZIONE ESTRATTORE		STANDARD
IMPIANTO AUSILIARIO PER ACCESSORI		STANDARD
MOTORE DIESEL HATZ		3L41C
AVVIAMENTO ELETTRICO	VOLT	12
RUMOROSITÀ MARTELLO	DBA	109
POTENZA (A 2600 RPM)	Kw (HP)	32,5 (43,6)
PRESSIONE MAX ESERCIZIO	MPa	18
PORTATA OLIO	DM ³ /MIN	110
CAPACITÀ SERBATOIO OLIO	DM ³	160
CAPACITÀ SERBATOIO GASOLIO	DM ³	60
PESO TOTALE	Kg	5050

IL COSTRUTTORE SI RISERVA IL DIRITTO DI MODIFICARE SENZA PREAVVISO LE CARATTERISTICHE TECNICHE SOPRA INDICATE. LE FOTO POTREBBERO MOSTRARE ACCESSORI NON STANDARD.



PIASTRE

Piastre di materiale resistente praticamente "indistruttibile" con il profilo del palo fresato.

CORREZIONE DELLA VERTICALITÀ

Sistema idraulico di movimentazione della colonna per raggiungere la verticalità.



POSIZIONE DI TRASPORTO

In posizione di trasporto il battipalo ORTECO HD 5mt. ha dimensioni tali da rientrare nella sagoma per il trasporto su strada a mezzo autocarro.



BATTIPALO CINGOLATO FEX 1000/1500

I battipalo ORTECO FEX 1000 e FEX 1500 sono macchine create per infiggere pali in terreni sconnessi e in pendenza: una situazione che spesso si incontra quando si lavora nelle installazioni di impianti fotovoltaici.



DATI TECNICI

MODELLO:		1000	1500
POTENZA DEL MARTELLO	JOULE	1200	1500
COLPI AL MINUTO	N°	570/1180	450/980
KIT INCLINAZIONE		STANDARD	STANDARD
PREDISPOSIZIONE ESTRATTORE		STANDARD	STANDARD
IMPIANTO AUSILIARIO PER ACCESSORI		STANDARD	STANDARD
CARRO DOPPIA VELOCITÀ		STANDARD	STANDARD
MOTORE DIESEL HATZ		3L41C	3L41C
AVVIAMENTO ELETTRICO	VOLT	12	12
RUMOROSITÀ MARTELLO	DBA	112	112
POTENZA (A 2600 RPM)	KW (HP)	32,5 (43,6)	32,5 (43,6)
PRESSIONE MAX ESERCIZIO	MPA	18	18
PORTATA OLIO	DM ³ /MIN	110	110
CAPACITÀ SERBATOIO OLIO	DM ³	160	160
CAPACITÀ SERBATOIO GASOLIO	DM ³	60	60
PESO TOTALE	KG	4800	4850

IL COSTRUTTORE SI RISERVA IL DIRITTO DI MODIFICARE SENZA PREAVVISO LE CARATTERISTICHE TECNICHE SOPRA INDICATE. LE FOTO POTREBBERO MOSTRARE ACCESSORI NON STANDARD.



PIASTRE

Piastre di materiale resistente praticamente "indistruttibile" con il profilo del palo fresato.

VISTA POSTERIORE

La disposizione dei tubi oleodinamici dietro al telaio principale costituisce elemento di sicurezza per l'operatore in caso di fuoriuscita di olio idraulico caldo in pressione.



BATTIPALO CON TRIVELLA IDRAULICA



LASER ATTIVO E CIRCUITO IDRAULICO AUSILIARIO



MARTELLLO FONDO FORO IN POSIZIONE "STAND-BY"

> vedi pagina 27



MACRO INCLINAZIONE

Sistema manuale di regolazione dell'inclinazione del battipalo per lavori in pendenza.

CARRO ALLARGATO



BATTIPALO CINGOLATO FEX 1500 6mt.

Il battipalo ORTECO FEX 1500 6mt. ha come caratteristica principale quella di poter infiggere pali aventi una lunghezza massima di 6 mt, su terreni con inclinazione massima di 8°.

Altra caratteristica standard di questo modello sono i cingoli in acciaio che permettono di lavorare su qualsiasi tipo di terreno. La potenza di 1500 Joule consente di infiggere pali in condizioni di terreno duro.



DATI TECNICI

MODELLO:		1500 6MT.
POTENZA DEL MARTELLO	JOULE	1500
COLPI AL MINUTO	N°	450/980
KIT INCLINAZIONE		STANDARD
PREDISPOSIZIONE ESTRATTORE		STANDARD
IMPIANTO AUSILIARIO PER ACCESSORI		STANDARD
CARRO DOPPIA VELOCITÀ		STANDARD
MOTORE DIESEL HATZ		3L41C
AVVIAMENTO ELETTRICO	VOLT	12
RUMOROSITÀ MARTELLO	DBA	109
POTENZA (A 2600 RPM)	KW (HP)	32,5 (43,6)
PRESSIONE MAX ESERCIZIO	MPA	18
PORTATA OLIO	DM ³ /MIN	110
CAPACITÀ SERBATOIO OLIO	DM ³	160
CAPACITÀ SERBATOIO GASOLIO	DM ³	60
PESO TOTALE	KG	6200

IL COSTRUTTORE SI RISERVA IL DIRITTO DI MODIFICARE SENZA PREAVVISO LE CARATTERISTICHE TECNICHE SOPRA INDICATE. LE FOTO POTREBBERO MOSTRARE ACCESSORI NON STANDARD.



MAGNETE (accessorio)

In caso di pali molto lunghi e pesanti (in genere tra i 5 e i 6 metri di lunghezza), è possibile equipaggiare la macchina battipalo con un magnete, ad azionamento elettrico, per il sollevamento dei pali, salvaguardando la sicurezza e la salute dell'operatore.

MARTELLLO FONDO FORO IN POSIZIONE "STAND-BY"

> vedi pagina 27



BATTIPALO CON TRIVELLA IDRAULICA



LASER ATTIVO E CIRCUITO IDRAULICO AUSILIARIO



PIASTRE

Piastre di materiale resistente praticamente "indistruttibile" con il profilo del palo fresato.

prodotti speciali > **BATTIPALO PER**
ESCAVATORE,
RETROESCAVATORE E GRU

Il battipalo da escavatore/retroescavatore è stato progettato per clienti proprietari di un escavatore/retroescavatore che devono svolgere lavori di infissione non impegnativi (manutenzione, ecc.).

Questa soluzione consente di lavorare "fuori strada" in condizioni difficili avvalendosi della stabilità e della trazione di un escavatore/retroescavatore cingolato. Il battipalo fornisce ottime prestazioni ad un prezzo accessibile.

I battipali montati su braccio gru sono macchine speciali destinate a quei clienti, che sono in possesso di camion con grandi gru, e che vogliono utilizzarli in combinazione con il battipalo. Questa combinazione consente di montare il battipalo con la stessa efficienza di un battipalo montato su camion.



Per il montaggio di queste attrezzature su i mezzi semoventi, sono previsti sistemi di collegamento speciali esclusi dal peso totale della macchina.

DATI TECNICI

MODELLO:		600	800	1000
POTENZA DEL MARTELLO	JOULE	590	950	1200
COLPI AL MINUTO	N°	650/1000	620/1500	570/1180
PRESSIONE MAX ESERCIZIO	MPA	15	15	18
PORTATA OLIO	DM ³ /MIN	45/85	60/90	70/100
PESO TOTALE	KG	970	1120	1270

IL COSTRUTTORE SI RISERVA IL DIRITTO DI MODIFICARE SENZA PREAVVISO LE CARATTERISTICHE TECNICHE SOPRA INDICATE.
 LE FOTO POTREBBERO MOSTRARE ACCESSORI NON STANDARD.

prodotti speciali > **BATTIPALO CINGOLATO**
PIANTAPALI AGRICOLO
(PPA)

Nel 2015 abbiamo progettato e realizzato una macchina piantapali cingolata per la realizzazione di impianti per vigna, totalmente controllabile tramite un sistema GPS: una macchina semplice, di ridotte dimensioni e facile utilizzo, sicura, tesa ad aumentare la produttività ed a ridurre i costi.

Il sistema GPS permette la movimentazione geolocalizzata di macchine in vari settori di applicazione, rendendole più efficienti, migliorando la produttività nella massima sicurezza e aumentando i profitti.

La lunga esperienza ci ha permesso di ottenere un risultato di indubbia eccellenza: grazie all'integrazione col sistema GPS Orteco Machine Control, la macchina, automaticamente e con precisione centimetrica, si sposta sul luogo dell'infissione ed esegue il posizionamento del braccio e l'infissione del palo in posizione perfettamente verticale, fermando l'infissione alla quota stabilita.


DATI TECNICI

MODELLO:		STRETTO	LARGO
POTENZA DEL MARTELLO	JOULE	230	230
COLPI AL MINUTO	N°	800/1200	800/1200
VELOCITÀ MASSIMA	KM/H	2,3 - 4,4	2,3 - 4,4
MOTORE DIESEL HATZ		2L41C	2L41C
AVVIAMENTO ELETTRICO	VOLT	12	12
RUMOROSITÀ MARTELLO	DBA	99	99
POTENZA (A 3000 RPM)	Kw (HP)	21,3 (28,5)	21,3 (28,5)
PRESSIONE MAX ESERCIZIO	MPA	15	15
PORTATA OLIO	DM ³ /MIN	75	75
CAPACITÀ SERBATOIO OLIO	DM ³	110	110
CAPACITÀ SERBATOIO GASOLIO	DM ³	50	50
PESO TOTALE	KG	2800	2900

IL COSTRUTTORE SI RISERVA IL DIRITTO DI MODIFICARE SENZA PREAVVISO LE CARATTERISTICHE TECNICHE SOPRA INDICATE. LE FOTO POTREBBERO MOSTRARE ACCESSORI NON STANDARD.

prodotti speciali > **BATTIPALO CINGOLATO**
SUN 4.0 600/800

Il battipalo ORTECO SUN 4.0 è stato progettato e costruito per svolgere il lavoro di determinare la posizione e creare la sede per la base dell'ombrellone con l'ausilio del sistema GPS Orteco Machine Control. La macchina si muove da sola, passando da un punto all'altro con velocità e precisione. Il peso contenuto e le soluzioni tecniche adottate mirano a ridurre i costi e, riducendo consumi e rumore, a tutelare l'ambiente.

SUN
4.0



DATI TECNICI

MODELLO:		600	800
POTENZA DEL MARTELLO	JOULE	590	830
COLPI AL MINUTO	N°	650/1000	620/1500
KIT INCLINAZIONE		STANDARD	STANDARD
PREDISPOSIZIONE ESTRATTORE		STANDARD	STANDARD
IMPIANTO AUSILIARIO PER ACCESSORI		STANDARD	STANDARD
MOTORE DIESEL HATZ		2L41C	2L41C
AVVIAMENTO ELETTRICO	VOLT	12	12
RUMOROSITÀ MARTELLO	DBA	112	112
POTENZA (A 3000 RPM)	Kw (HP)	21,3 (28,5)	21,3 (28,5)
PRESSIONE MAX ESERCIZIO	MPA	15	15
PORTATA OLIO	DM ³ /MIN	75	75
CAPACITÀ SERBATOIO OLIO	DM ³	110	110
CAPACITÀ SERBATOIO GASOLIO	DM ³	50	50
PESO TOTALE	KG	3000	3150

IL COSTRUTTORE SI RISERVA IL DIRITTO DI MODIFICARE SENZA PREAVVISO LE CARATTERISTICHE TECNICHE SOPRA INDICATE. LE FOTO POTREBBERO MOSTRARE ACCESSORI NON STANDARD.



prodotti speciali

POSA BARRIERE (P.B.ONE)

Il posabarriera (P.B.ONE) è una macchina progettata per trasportare il guardrail, prendere una barriera per volta, depositarla su due bracci posizionatori che avvicinano il guardrail ai paletti con movimenti precisi e indipendenti, in modo da consentire ai montatori di inserire i bulloni e serrarli senza la fatica del sollevamento del guardrail. Il controllo di questa macchina avviene con radiocomando per consentire all'operatore di essere nella posizione migliore ed avere la massima visibilità. In questo modo si evita agli operatori di sollevare da terra la barriera del peso di circa 90 Kg.



DATI TECNICI

MODELLO:		P.B.ONE
MOTORE DIESEL HATZ		3L41C
AVVIAMENTO ELETTRICO	VOLT	24
PORTATA MASSIMA DELLA POMPA	DM ³ /MIN	110
ELETTRO GENERATORE	KW	5
PRESSIONE MAX ESERCIZIO	MPA	15
CARICO MASSIMO CONSENTITO	KG	2000
CAPACITÀ SERBATOIO OLIO	DM ³	75
CAPACITÀ SERBATOIO GASOLIO	DM ³	75
PESO TOTALE	KG	3500



IL COSTRUTTORE SI RISERVA IL DIRITTO DI MODIFICARE SENZA PREAVVISO LE CARATTERISTICHE TECNICHE SOPRA INDICATE. LE FOTO POTREBBERO MOSTRARE ACCESSORI NON STANDARD.

prodotti speciali

POSA TUBI (P.T.ONE)

A fronte di alcune richieste di macchine semoventi con piano di carico e braccio idraulico per movimentare materiali, la ditta ORTECO ha esaminato il problema e ha progettato e realizzato il prototipo chiamato "posatubi".



CARATTERISTICHE TECNICHE

Le caratteristiche tecniche ed operative di questa macchina sono:

- Mobilità su cingoli
- Capacità di carico 2 ton
- Ingombri contenuti
- Comandi a distanza ,radiocomando proporzionale
- Braccio idraulico per carico / scarico
- Sicurezza e basso impatto ambientale
- Dotazione accessori :saldatrice ,gruppo elettrogeno
- Piano di carico/lavoro scorrevole
- Stabilizzatori idraulici.

Il primo esemplare era dedicato alla movimentazione, saldatura e posa di tubi sia metallici che in Pvc per gasdotto o condotte acqua.

La macchina è dotata di un braccio gru idraulico che solleva 400 kg a 7 mt dal centro macchina.

La velocità di traslazione è differenziata per la fase lavoro e per la fase trasferimento.

La macchina è dotata di gruppo elettrogeno 8 Kw.

Le prospettive di mercato sono buone, potendo impiegare questa macchina per vari lavori di posa e movimentazione, pertanto anche il settore guardrail è considerato interessante.



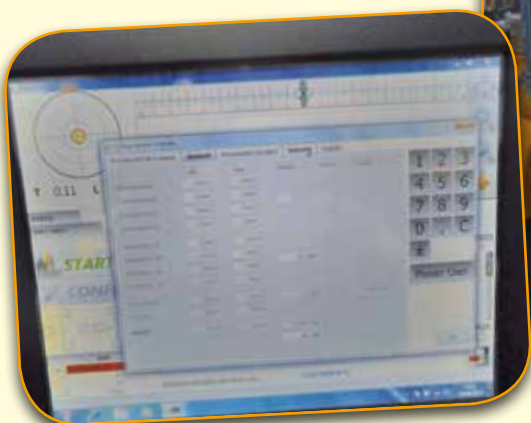
ACCESSORI

Possiamo montare una vasta gamma di accessori per realizzare brillantemente varie tipologie di lavoro.

GPS "ORTECO MACHINE CONTROL SYSTEM"

Orteco Machine Control System è il più avanzato sistema GPS per macchine battipalo sul mercato. Esso permette un controllo completamente automatico della macchina, sia in fase di infissione che in fase di trazione.

Utilizzando questo sistema, si aumenta notevolmente la produttività giornaliera, riducendo i margini d'errore ad un livello prossimo allo 0.



IL COMPUTER DEL GPS

CARATTERISTICHE:

- 10.4" High Quality 1024 x 768 Resolution TFT-LCD Panel
- Intel Atom Dual Core N2800 1.86 GHz with Intel NM10 Chipset
- Brightness up to 700 nit enhanced visibility
- Built-in Wireless/Bluetooth/GPS module
- Support 3 G (optional)
- Low power consumption CPU only 3,5 W



DOPPIA ANTENNA

Utilizziamo il sistema GPS a 2 antenne per avere informazioni sulla posizione in tempo reale.



GPS PER DOPPIA ANTENNA

GPS-RTK doppia frequenza 20Hz per lavorare con precisione centimetrica.

ACCESSORI

CORREZIONE DELLA VERTICALITÀ

Sistema idraulico di correzione della colonna per raggiungere la verticalità.



ACCESSORI

MARTELLLO FONDO FORO

Il martello fondo foro, abbinato al rotore idraulico, posizionato fra il martello battipalo e la colonna verticale di scorrimento, consente di eseguire perforazioni in roccia, calcestruzzo (non armato) o conglomerati molto compatti in modo semplice ed efficace.

In caso di inutilizzo del sistema rotore/martello fondo foro, esso può essere sganciato dal martello di battuta e lasciato in posizione di stand by, pronto all'utilizzo.

Questo sistema consente di eseguire perforazioni e di infiggere pali alternando l'utilizzo del martello fondo foro e del martello battipalo senza smontare parti pesanti, offrendo la massima efficienza e sicurezza e riducendo notevolmente la fatica per l'operatore, che non deve smontare e rimontare componenti pesanti.



ACCESSORI

TRIVELLA IDRAULICA

La trivella idraulica è un accessorio utilizzato per realizzare escavazioni in terreni misti. La rotazione della coclea può essere oraria, oppure oraria e antioraria.



ACCESSORI

SOLLEVA BARRIERE

Per eseguire il lavoro con l'accessorio Solleva Guardrail, i segmenti di guardrail devono essere preventivamente imbullonati l'uno all'altro e appoggiati a terra.

Il battipalo cingolato, procedendo con il solleva guardrail montato, solleverà il nastro di barriera portandolo all'altezza di montaggio e fornendo l'informazione del punto esatto di infissione del paletto.



ACCESSORI

CAROTATRICE

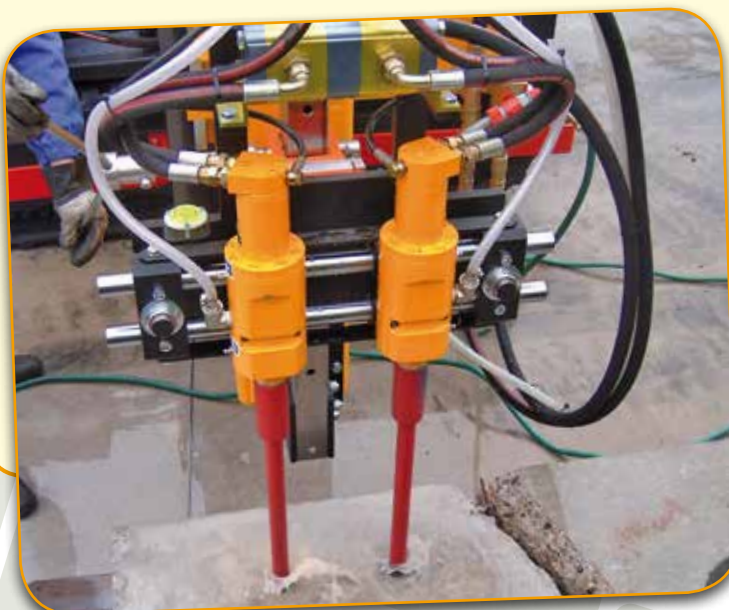
La carotatrice idraulica abbinata al battipalo è utilizzata per eseguire carotaggi in calcestruzzo, anche armato, e in conglomerato bituminoso.

L'uso più comune è quello di carotare attorno al paletto, preventivamente tagliato, per estrarlo e utilizzare lo stesso foro per posizionare il nuovo palo.



BICAROT

Carotatrice a 2 teste per fori di piccole dimensioni (mm.19/24) utilizzata per realizzare i fori per i tira fondi necessari a fissare i pali con piastra imbullonata su cordoli in calcestruzzo armato.



ACCESSORI

KIT ESTRATTORE

Abbiamo progettato e realizzato il sistema di estrazione per estrarre pali danneggiati o infissi in posizione errata.

Il sistema è composto da:

- Pistone stabilizzatore
- Leva di estrazione
- Pinza autoserrante
- Perni e "Grilli" di collegamento

Per rendere efficace il sistema di estrazione abbiamo combinato due azioni: **sollevamento** e **percussione**, identificando il sistema come **"Estrattore a doppia azione"**.

Il sistema di estrazione Orteco è molto efficace e consente di eseguire il lavoro nella **totale sicurezza**.



ACCESSORI

LASER ATTIVO

Installando il sistema laser attivo su una macchina battipalo ORTECO, esso arresta la battuta nel momento in cui viene raggiunta la quota impostata dal sistema.

La quota è data da un emettitore laser montato su un treppiede, che comunica con il ricevitore montato sul martello.



ACCESSORI

RADIOCOMANDO

Il radiocomando permette il controllo remoto della macchina battipalo, sia in infissione che in traslazione. Ciò è reso possibile dall'utilizzo dei distributori elettro-proporzionali Danfoss, disponibili sia per il solo controllo del carro cingolato o di tutta la macchina battipalo.



modelli	accessori	GPS CONTROL SYSTEM	VERTICALITA' AUTOMATICA	TRIVELLA IDRAULICA	LASER ATTIVO
Autocarro BASIC 600/800				✓	✓
Autocarro SMART 600/800			✓	✓	✓
Autocarro HD 800/1000			✓	✓	✓
Battipalo Cingolato BASIC 600/800				✓	✓
Battipalo Cingolato SMART 600/800	✓	✓	✓	✓	✓
Battipalo Cingolato HD 800/1000/1500	✓	✓	✓	✓	✓
Battipalo Cingolato HD 1500 5mt.	✓	✓	✓	✓	✓
Battipalo Cingolato FEX 1000/1500	✓	✓	✓	✓	✓
Battipalo Cingolato FEX 1500 6mt.	✓	✓	✓	✓	✓
Battipalo Cingolato ESCAVATORE, RETROESCAVATORE E GRU				✓	✓
Battipalo Cingolato PIANTAPALI AGRICOLO (PPA)	✓	✓			
Battipalo Cingolato SUN 4.0	✓	✓			✓
POSA BARRIERE (P.B. ONE)					
POSA TUBI (P.T. ONE)					

RADIOCOMANDO	CAROTATRICE / BICAROT	KIT ESTRATTORE	MARTELLLO FONDO FORO	SOLLEVA BARRIERE	pagina catalogo
	✓	✓			7
✓	✓	✓	✓		7
✓	✓	✓	✓		7
✓	✓	✓	✓		8
✓	✓	✓	✓	✓	10
✓	✓	✓	✓	✓	12
✓	✓	✓	✓		14
✓	✓	✓	✓		16
✓	✓	✓	✓		18
	✓	✓	✓		20
✓					21
✓	✓	✓	✓		22
✓					23
✓					24

AMERICA DEL NORD

Stati Uniti (California, Nevada, New Mexico), Canada, Alaska.

EUROPA

Italia, Francia, Germania, Spagna, Belgio, Portogallo, UK, Svizzera, Austria, Irlanda, Norvegia, Svezia, Finlandia, Polonia, Bielorussia, Estonia, Lettonia, Lituania, Russia, Ucraina, Romania, Slovacchia, Albania, Bulgaria, Grecia, Islanda.

MEDIORIENTE / ASIA

Iraq, Iran, Arabia Saudita, Bahrein, Qatar, Emirati Arabi, Oman, Giordania, Turkmenistan, Kazakistan, Cina, Giappone, Mongolia, Thailandia, India, Sri Lanka.

**AMERICA CENTRALE / SUD**

Mexico, El Salvador, Honduras, Panama, Porto Rico, Guadalupa, Martinica, Cile, Argentina, Brasile.

AFRICA

Tunisia, Libia, Egitto, Camerun, Etiopia, Kenya, Guinea, Senegal, Congo, Sudafrica, La Réunion.

AUSTRALIA**orteco**[®]

S.r.l. a socio unico

Via 2 Giugno, 19 • 40011 Anzola Emilia (Bo) • Italia

Tel. +39 051 731051 • Fax +39 051 731925

E-mail: orteco@orteco.comwww.orteco.com